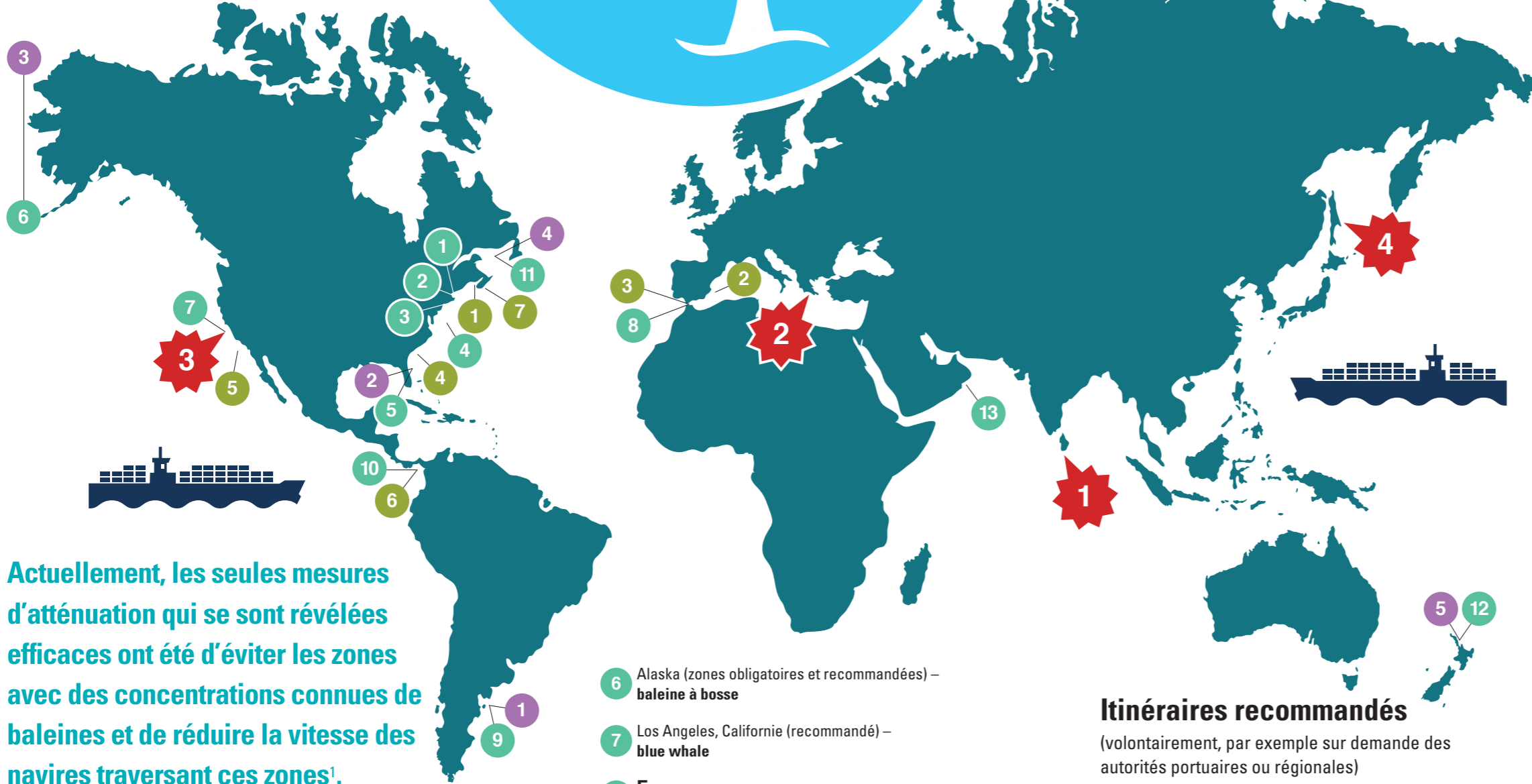


Baleines et collisions avec les navires



Actuellement, les seules mesures d'atténuation qui se sont révélées efficaces ont été d'éviter les zones avec des concentrations connues de baleines et de réduire la vitesse des navires traversant ces zones¹.

Organisation Maritime Internationale (OMI)

Restrictions de vitesse obligatoires et recommandées

- États-Unis**
- 1 SMA de la Baie de Cape Cod (obligatoire)² – baleine franche de l'Atlantique Nord
 - 2 Race Point (SMA obligatoire) – baleine franche de l'Atlantique Nord
 - 3 Great South Channel (SMA obligatoire) – baleine franche de l'Atlantique Nord
 - 4 Mid-Atlantic (SMA obligatoire) – baleine franche de l'Atlantique Nord
 - 5 Floride et Géorgie (obligatoire) – baleine franche de l'Atlantique Nord

- 6 Alaska (zones obligatoires et recommandées) – baleine à bosse
- 7 Los Angeles, Californie (recommandé) – blue whale
- 8 Espagne – Détroit de Gibraltar (recommandé par l'OMI) – cachalot
- 9 Argentine – Golfe Nuevo, Péninsule Valdés (recommandé) – baleine franche australe
- 10 Panama – Abords du canal de Panama dans le Pacifique (recommandé par l'OMI) – baleine à bosse
- 11 Canada – Golfe du Saint-Laurent (recommandé et obligatoire) – bélouga, baleine de Minke, baleine bleue, baleine à bosse, rorqual commun, baleine franche de l'Atlantique Nord
- 12 Nouvelle-Zélande – Golfe de Hauraki (recommandé) – rorqual de Bryde
- 13 Oman – Port de Duqm, mer d'Arabie – baleine à bosse

Itinéraires recommandés

(volontairement, par exemple sur demande des autorités portuaires ou régionales)

- 1 Argentine – Golfe Nuevo, Péninsule Valdés – baleine franche australe
- 2 États-Unis – Floride et Géorgie – baleine franche de l'Atlantique Nord
- 3 États-Unis – Alaska – baleine à bosse
- 4 Canada – Golfe du Saint-Laurent – bélouga, baleine de Minke, baleine bleue, baleine à bosse, rorqual commun
- 5 Nouvelle-Zélande – Golfe de Hauraki – rorqual de Bryde

¹OMI. MEPC 69 : Identification et protection des zones spéciales et des zones maritimes particulièrement vulnérables. Informations sur les résultats récents concernant la minimisation des risques des collisions des navires avec les cétacés. Rapport MEPC 69/10/3 soumis par la Commission Baleinière Internationale (2016).

²Les Zones de Gestion Saisonnière (SMA) sont des zones comprenant des réductions de vitesse obligatoires applicables pendant certaines périodes de l'année en correspondance avec les mouvements saisonniers des baleines franches et leurs tendances de regroupement. Les navires de 65 pieds (environ 21 mètres) et plus sont tenus de voyager à une vitesse de 10 nœuds ou moins dans ces zones de la Côte Est des États-Unis.

Itinéraires établis par l'OMI

- 1 Canada – Baie de Fundy – baleine franche de l'Atlantique Nord
- 2 Espagne – Cap de Gate (Méditerranée) – plusieurs espèces
- 3 Espagne – Détroit de Gibraltar/mer d'Alboran – plusieurs espèces
- 4 États-Unis – Côte est – baleine franche de l'Atlantique Nord
- 5 États-Unis – Channel Islands et abords (Côte ouest) – baleine bleue
- 6 Panama – Abords du canal de Panama dans le Pacifique – baleine à bosse
- 7 Canada – Nouvelle-Écosse – baleine franche de l'Atlantique Nord

Zones où IFAW travaille à identifier de nouvelles mesures pour réduire les risques

- 1 Sri Lanka – Côte sud – baleine bleue
Tout au long de l'année, de fortes densités de baleines bleues du Nord de l'Océan Indien coïncident avec l'une des plus grandes voies maritimes du monde à la pointe sud du Sri Lanka.
- 2 Grèce – Fosse Hellénique – cachalot
L'habitat principal des cachalots menacés de la Méditerranée au sein de la Fosse Hellénique chevauche des voies maritimes, ce qui crée un important problème de collision avec les navires.
- 3 États-Unis – Californie – baleine bleue
Bien que des mesures aient été prises pour réduire les risques de collision des baleines bleues avec les navires, ces risques restent élevés sur une vaste étendue au large de la Californie.
- 4 Russie – Côte nord-est de Sakhaline – baleine grise occidentale
Le développement industriel et les activités de transport maritime le long de la côte nord-est de Sakhaline menacent la baleine grise occidentale du Pacifique qui est en voie de disparition.